

## Scheda Tecnica plafoniera led stagna 40W

Plafoniera industriale stagna a Led, IP 65, tecnologia led SMD, 40Watt, angolo di apertura 120°, 4000 lumen, 120cm, fissaggio a soffitto e da parete.

Utilizzate prevalentemente nel settore commerciale e industriale per l'illuminazione di aree di stoccaggio e imballaggio.

### CARATTERISTICHE

Tensione di ingresso (alimentazione) 220v

Conformità CE, gruppo di rischio esente secondo EN 62471

### Parametri tecnici:

Tipo : 40W 1200mm IP65 Plafoniere Stagne LED

Doppio filo led in totale sono 204 led smd

2x20W = 40w totale = 4000 lumens = circa 300w 350w di potenza

Dimensioni : 1200mm

Consumo: 40W

Tensione in ingresso : 100-240V

LED : SMD2835

Flusso luminoso : 3800 ~ 4400LM

TDC : 6400K Fredda

Autista : isolata interna

Fattore di potere: > 0.95

Tasso del IP : IP65

Indice di colore (CRI): Ra > 75

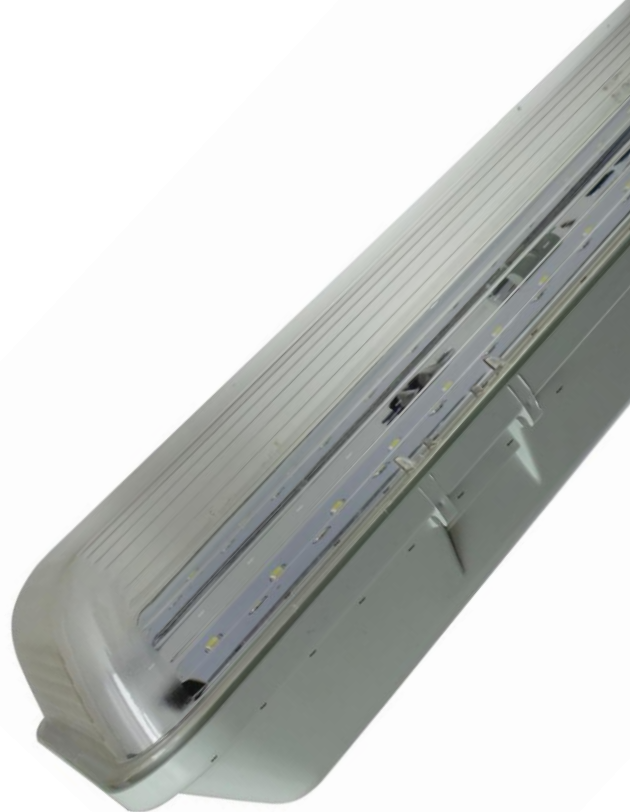
Angolo a fascio : > 120 °

Lampada del corpo: Lega di alluminio

Copertura del PC : glassato / trasparente

Dimensioni : 1250x150x100mm

Certificati di sicurezza: CE & RoHS



Lunghezza totale 125cm  
larghezza 150mm  
sporgenza 100mm

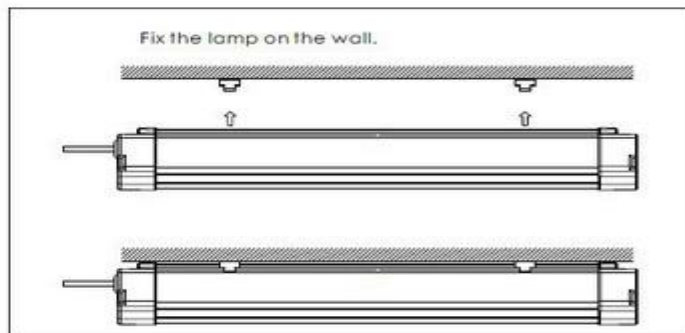
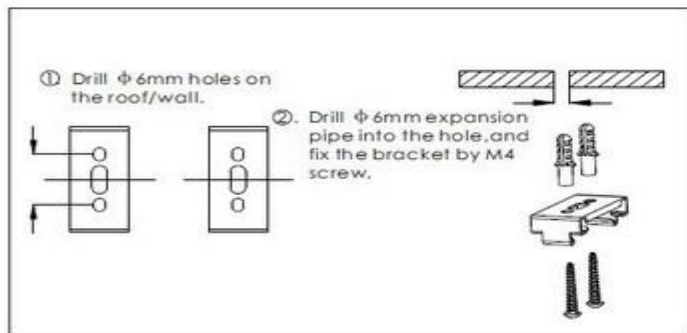


CE RoHS

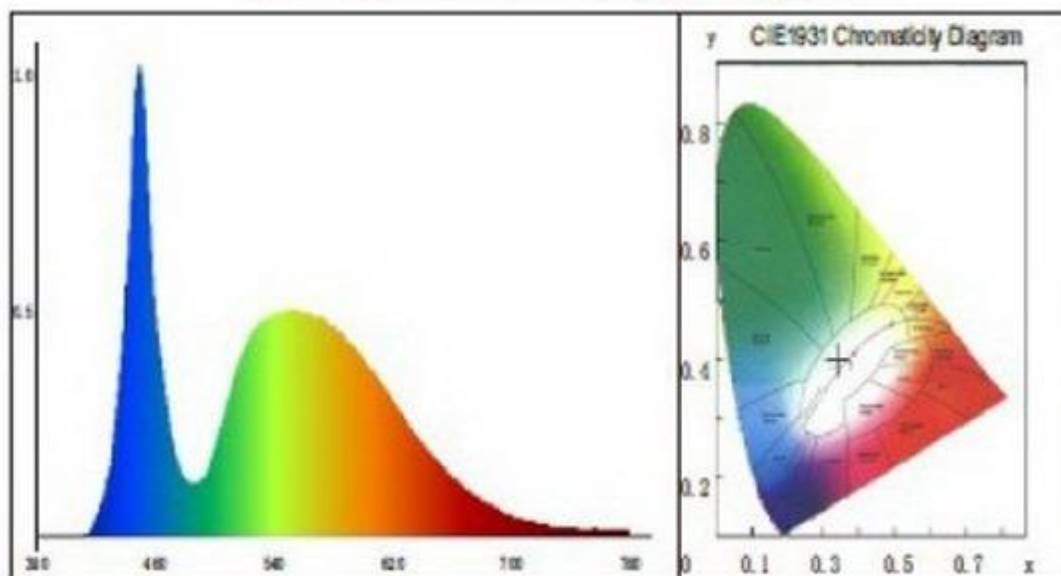


## Installazione:

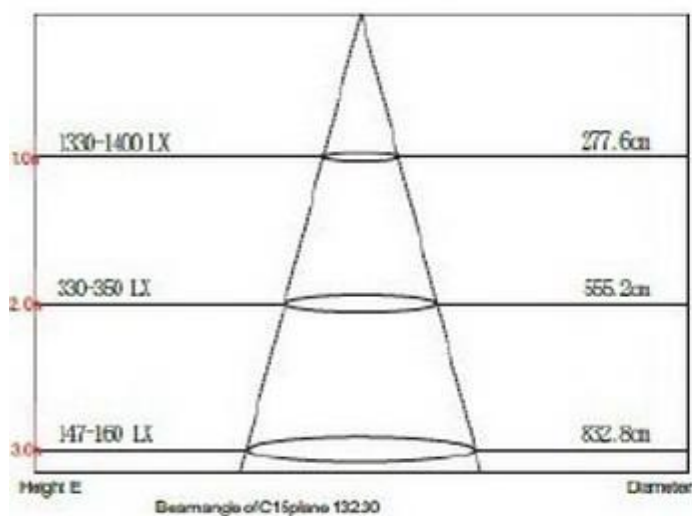
1. Estrarre la lampada dalla scatola di imballaggio .
2. Fissare la luce sulla struttura di montaggio e mantenere il posizionamento stabile. Per motivi di sicurezza , assicurarsi che i cavi di alimentazione siano collegati da elettricisti .



## CIE1931 Chromaticity Diagram



## Lux distance curve(lux)



## LUMINOUS INTENSITY DISTRIBUTION DIAGRAM

