

COME INSTALLARE UN PANNELLO A LED

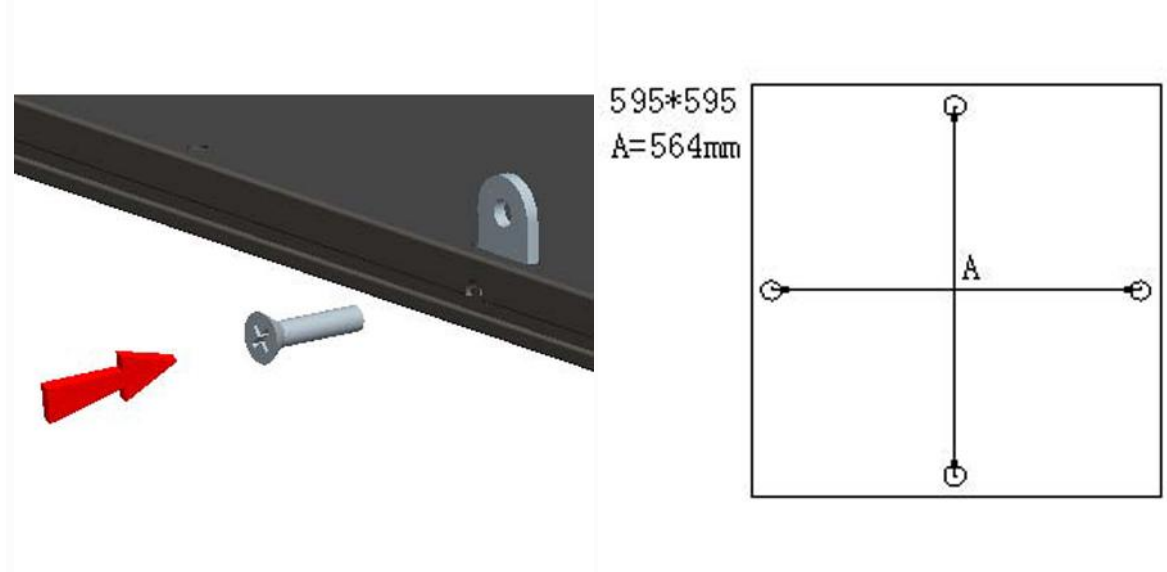
passo dopo passo ti verrà illustrato come montare un pannello a LED utilizzando diverse procedure:

- Fissaggio con le Viti
- Fissaggio con staffa a S
- Fissaggio con Staffa a L
- Fissaggio Pendente per Pannelli Quadrati (sospensione)

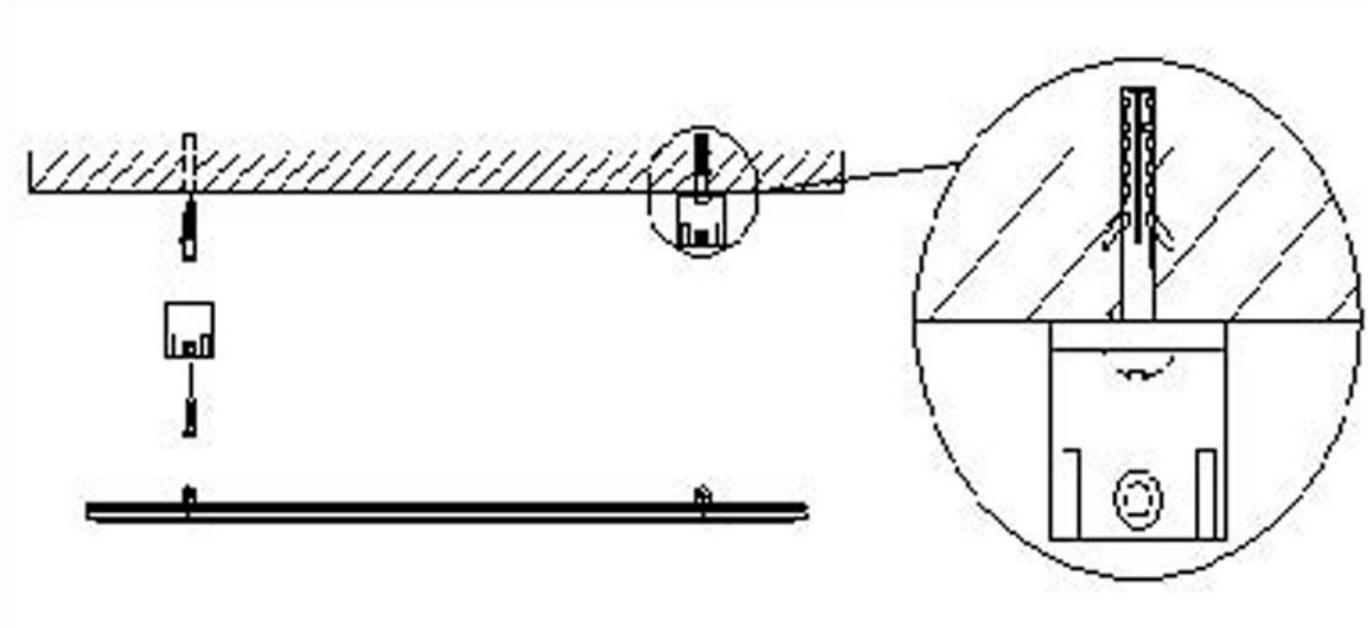
Per ordinare e altre informazioni vai a www.silamp.it

FISSAGGIO CON LE VITI

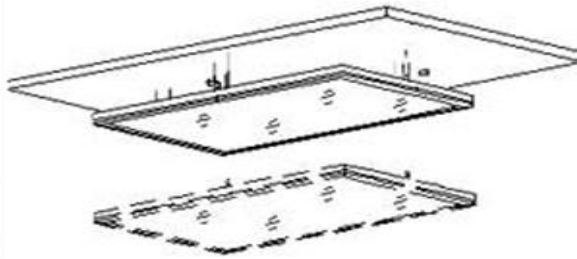
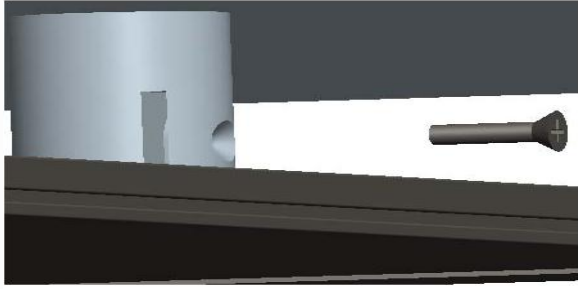
Fissare il supporto per la vite, quindi tracciare gli assi del pannello come indicato nella seconda figura.



Fare i fori nelle corrispondenze dei punti identificati come prima e inserire tasselli e viti con i supporti ai quali fissare le-viti.



Fissare il pannello avvitando le viti.



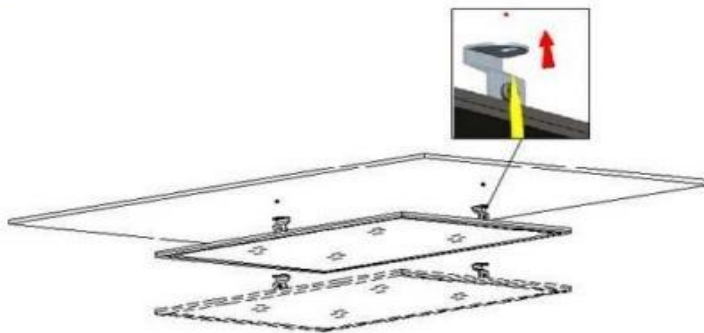
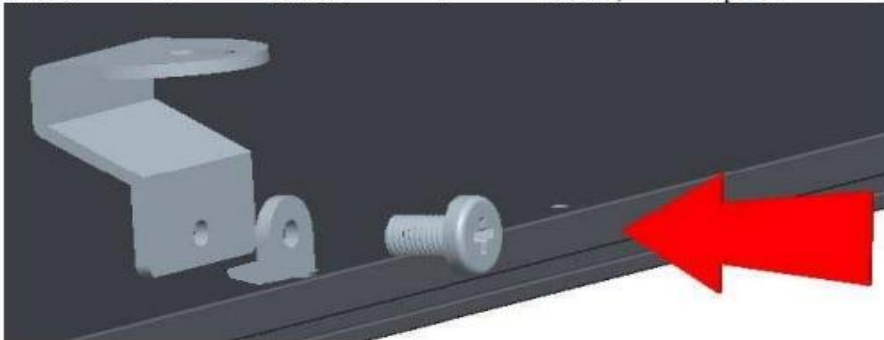
FISSAGGIO CON STAFFA A S

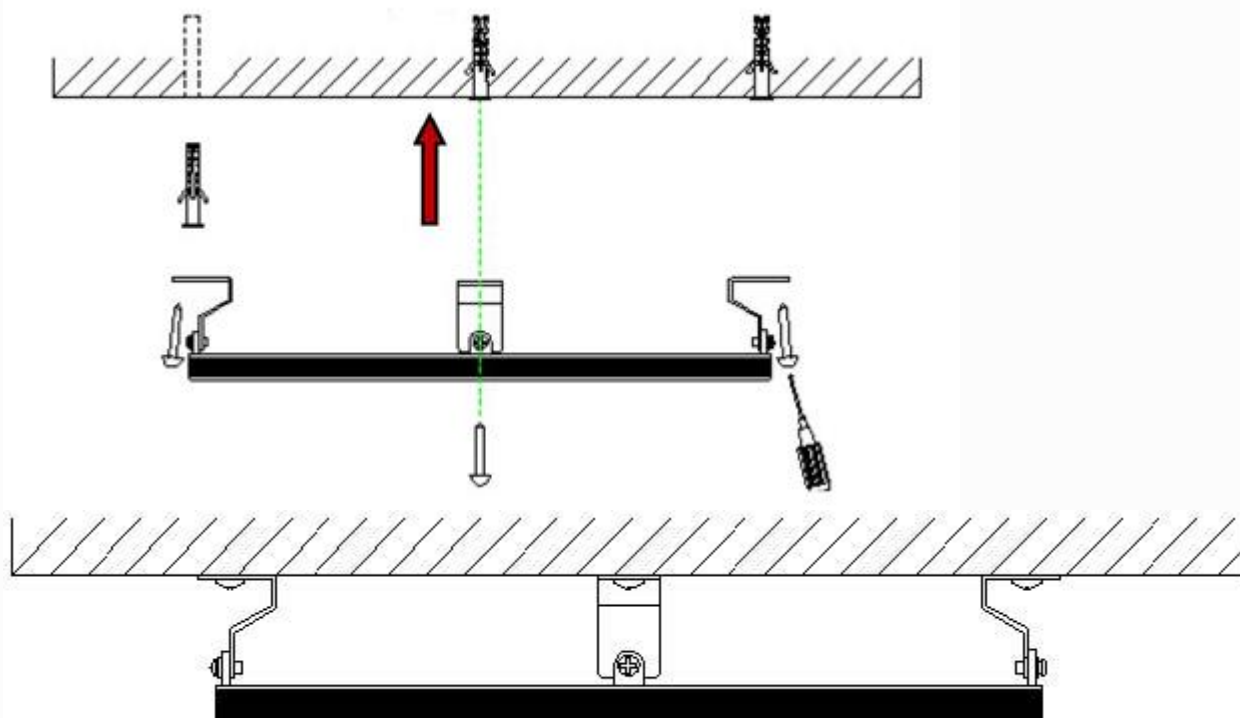
Fissare la staffa a S e segnare i fori.

Forare e inserire i tasselli, quindi fissare il pannello

FISSAGGIO CON STAFFA A S

Fissare la staffa a S e segnare i fori.
Forare e inserire i tasselli, quindi fissare il pannello.

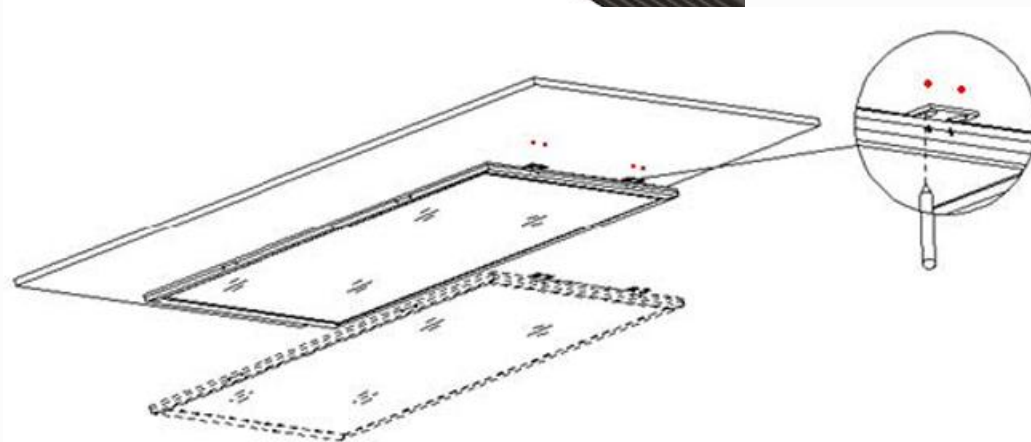
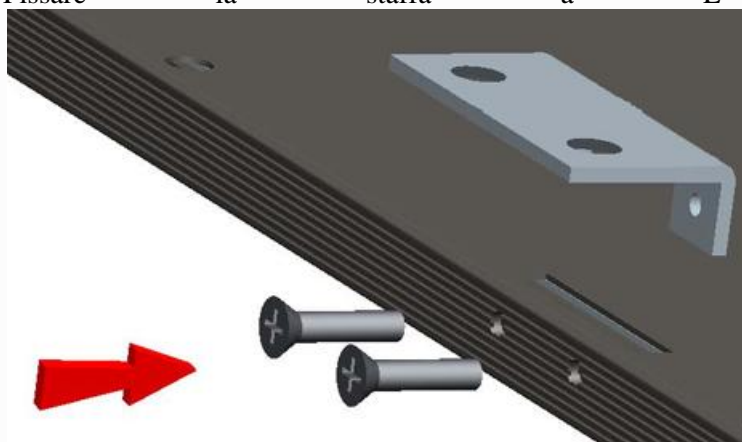




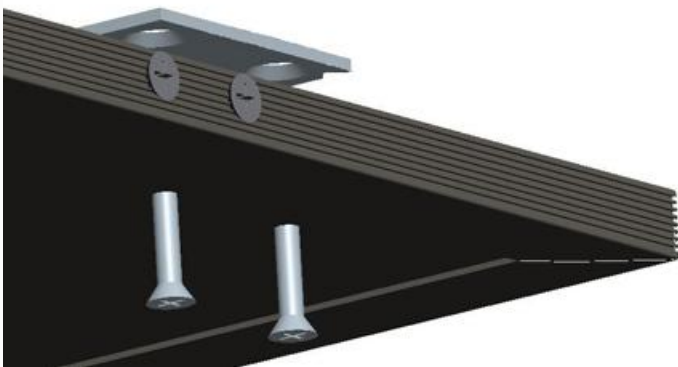
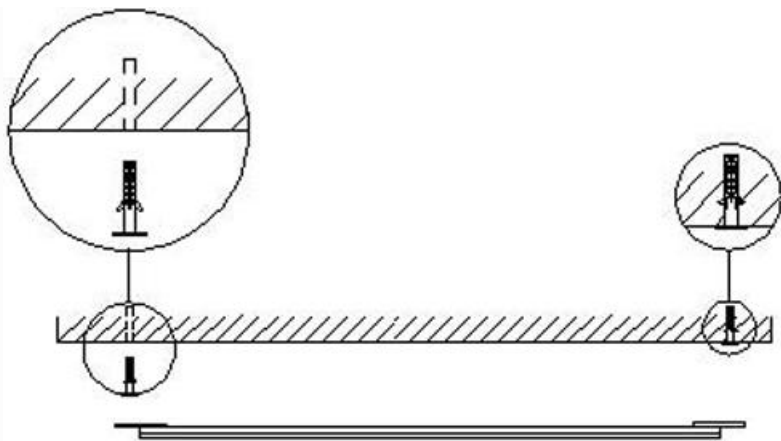
Per ordinare e altre informazioni vai a www.silamp.it

FISSAGGIO CON STAFFA A L

Fissare la staffa a L e segnare i fori.



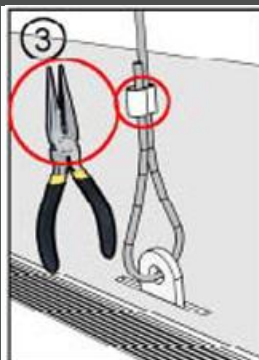
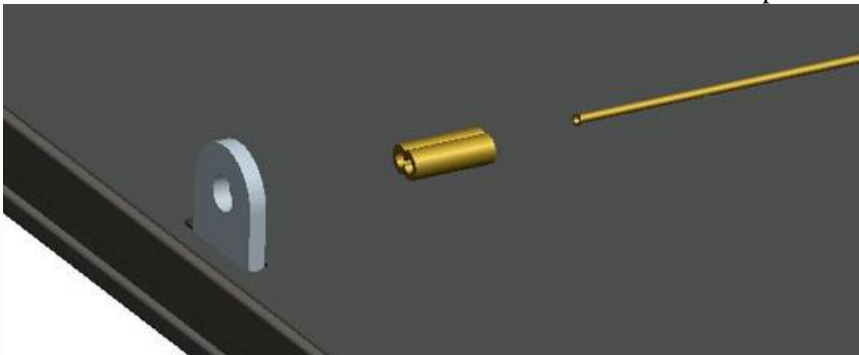
Forare e inserire i tasselli, quindi fissare il pannello.



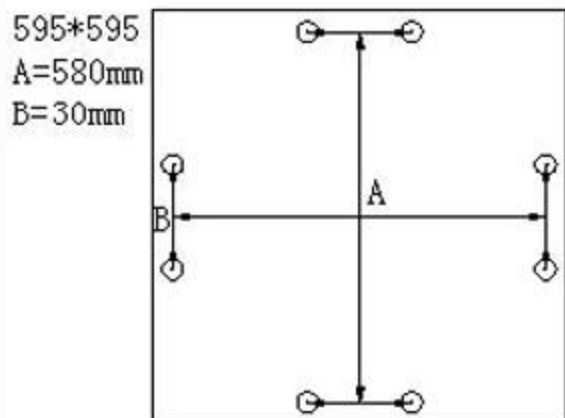
Per ordinare e altre informazioni vai a www.silamp.it

FISSAGGIO PENDENTE PER PANNELLI QUADRATI

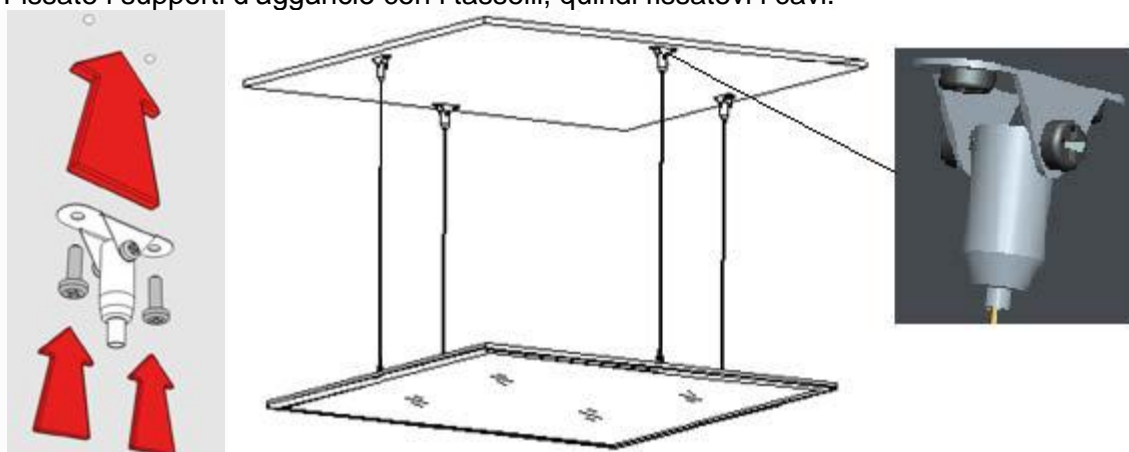
Passate il cavo d'acciaio nell'anello di sospensione e bloccatelo con le pinze.



Segnate i punti da forare e fate i buchi.



Fissate i supporti d'aggancio con i tasselli, quindi fissatevi i cavi.



Per ordinare e altri informazioni vai a www.silamp.it

MONTAGGIO PANNELLI UP&DOWN

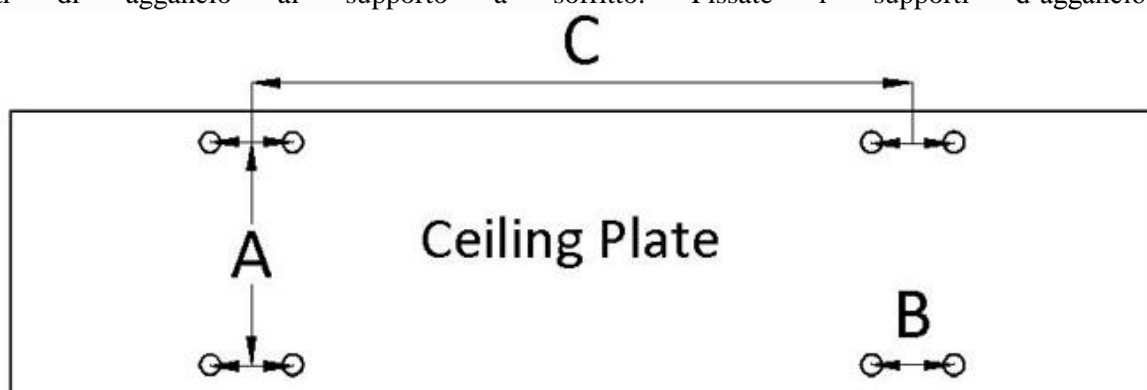
Segnate i punti di aggancio al supporto a soffitto. Fissate i supporti d'aggancio.

Hole spacing

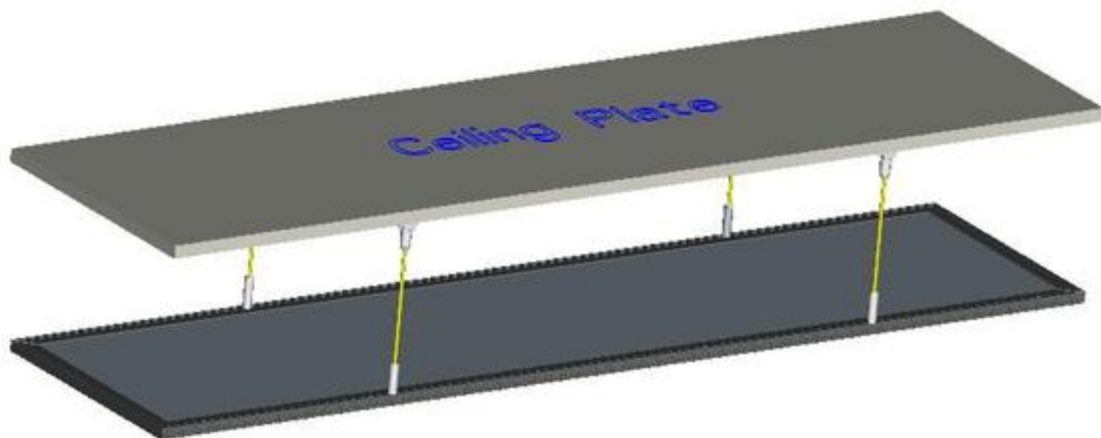
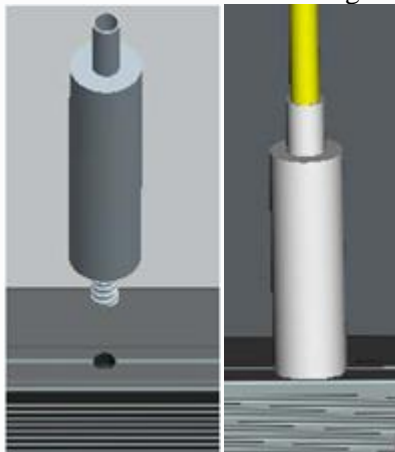
A=283mm

B=30mm

C=610mm



Avvitare i ganci al pannello e fissare i cavi.



Per ordinare e altri informazioni vai a www.silamp.it

MONTAGGIO A CONTROSOFFITTO

Rimuovere un pannello e sostituirlo con il pannello led, quindi effettuare i collegamenti, sistemare il pannello nell'alloggiamento e accendere la luce per verificare il funzionamento.

